



PUNTO CORP

OFICINAS CORPORATIVAS SUBURBANAS



PROYECTO ENTREGADO

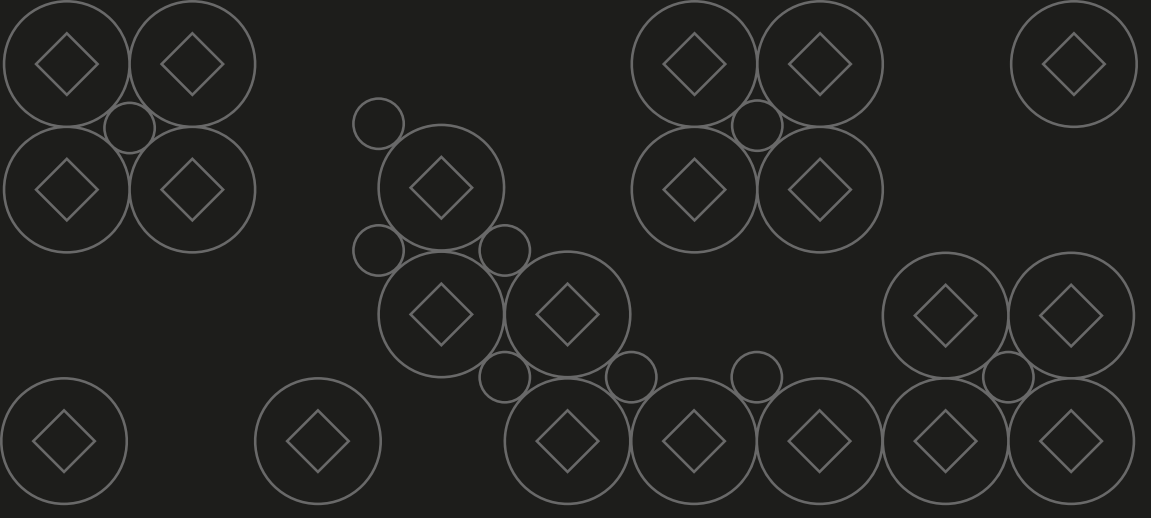


PROYECTO
NORTE

Es el **primer edificio corporativo desarrollado en San Lorenzo Chico**. Diseñado para profesionales y empresas que buscan accesibilidad, entorno verde y un **equilibrio entre la vida laboral y personal**.

PUNTO CORP es un proyecto que presenta un estilo contemporáneo en un entorno suburbano. **Cuenta con dos bloques principales de oficinas** unidos por un espacio común semicubierto que funciona como el corazón social del conjunto.



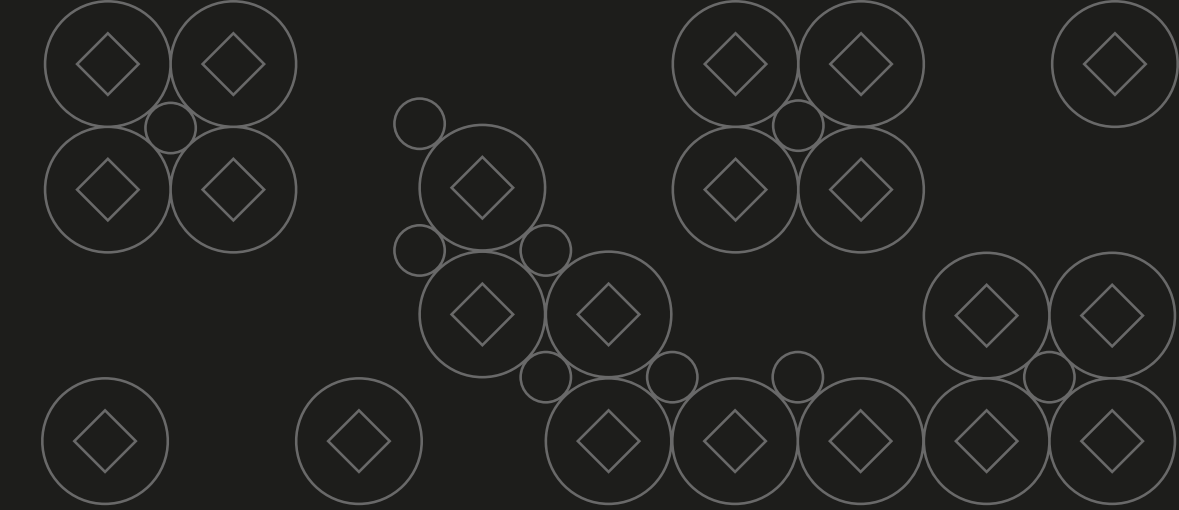


+ Luz natural
+ Verde
+ Networking

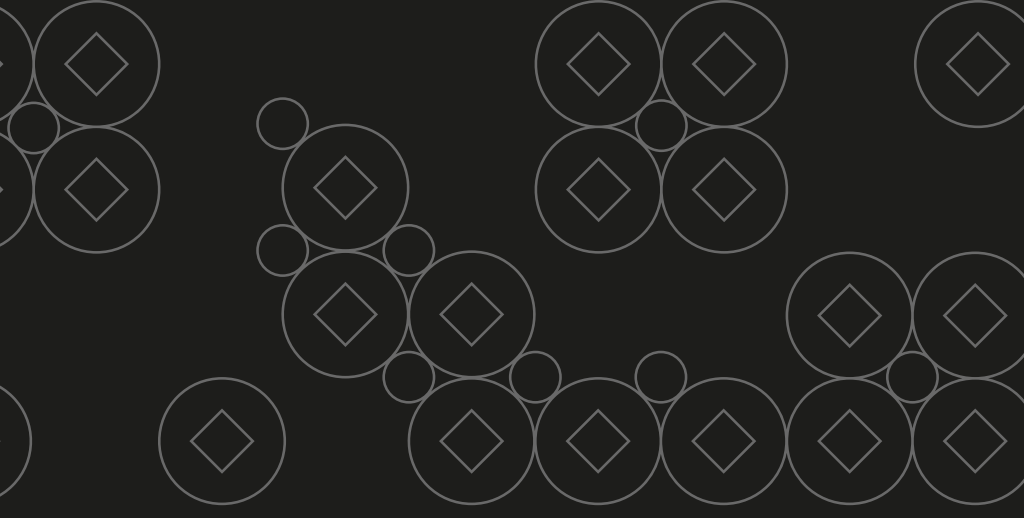
PUNTO CORP combina oficinas flexibles, cocheras cubiertas y descubiertas, y un entorno que promueve la interacción y sinergia entre profesionales en la zona de mayor crecimiento de Salta.







Con oficinas desde 36 m² hasta 300 m²,
y módulos especiales de 300 y 450 m²
con terrazas privadas, **PUNTO CORP** ofrece
opciones que se adaptan tanto a PyMEs
y profesionales en crecimiento como
a empresas que requieren mayor espacio.



La arquitectura combina superficies de vidrio, hormigón y madera en un lenguaje elegante y moderno, mientras la luz natural y el paisajismo integrado refuerzan la idea de un lugar pensado no solo para trabajar, sino también para **compartir, interactuar y crear comunidad.**

Entre vegetación y áreas de encuentro, se genera un ambiente dinámico y abierto donde las personas se **conectan de manera natural.**



INFRAESTRUCTURA Y ESPACIOS COMUNES



Cafetería / Espacio de usos múltiples



Living's comunes y terrazas semicubiertas



Auditorio



Terraza semi cubierta y espacios comunes amoblados y equipados



Ascensor y accesos de servicio



Baños con duchas



Estacionamiento privado y de cortesía



Espacio al aire libre con equipamiento urbano



Vereda / ciclo vía pavimentada

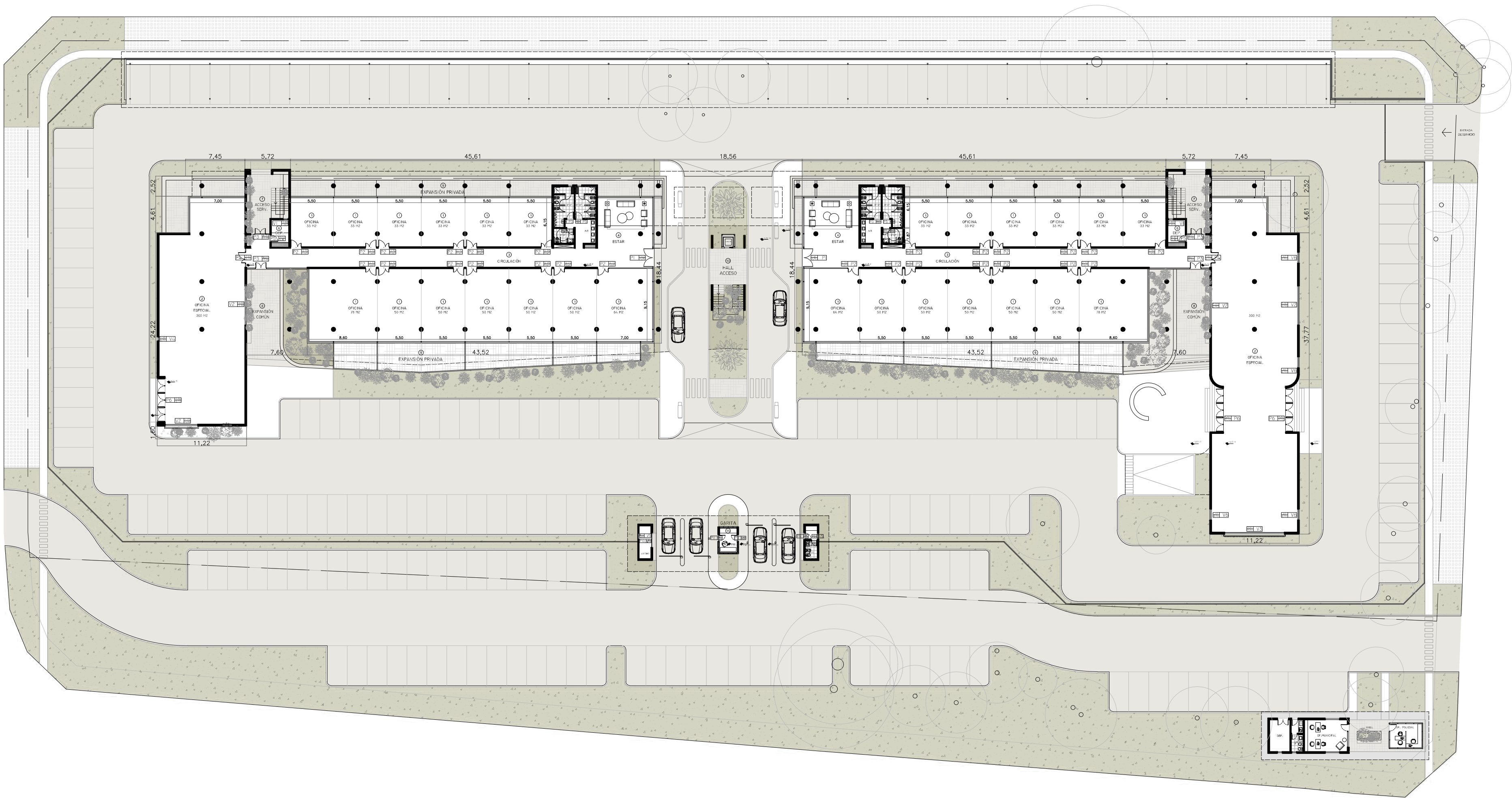


Espacios verdes integrados

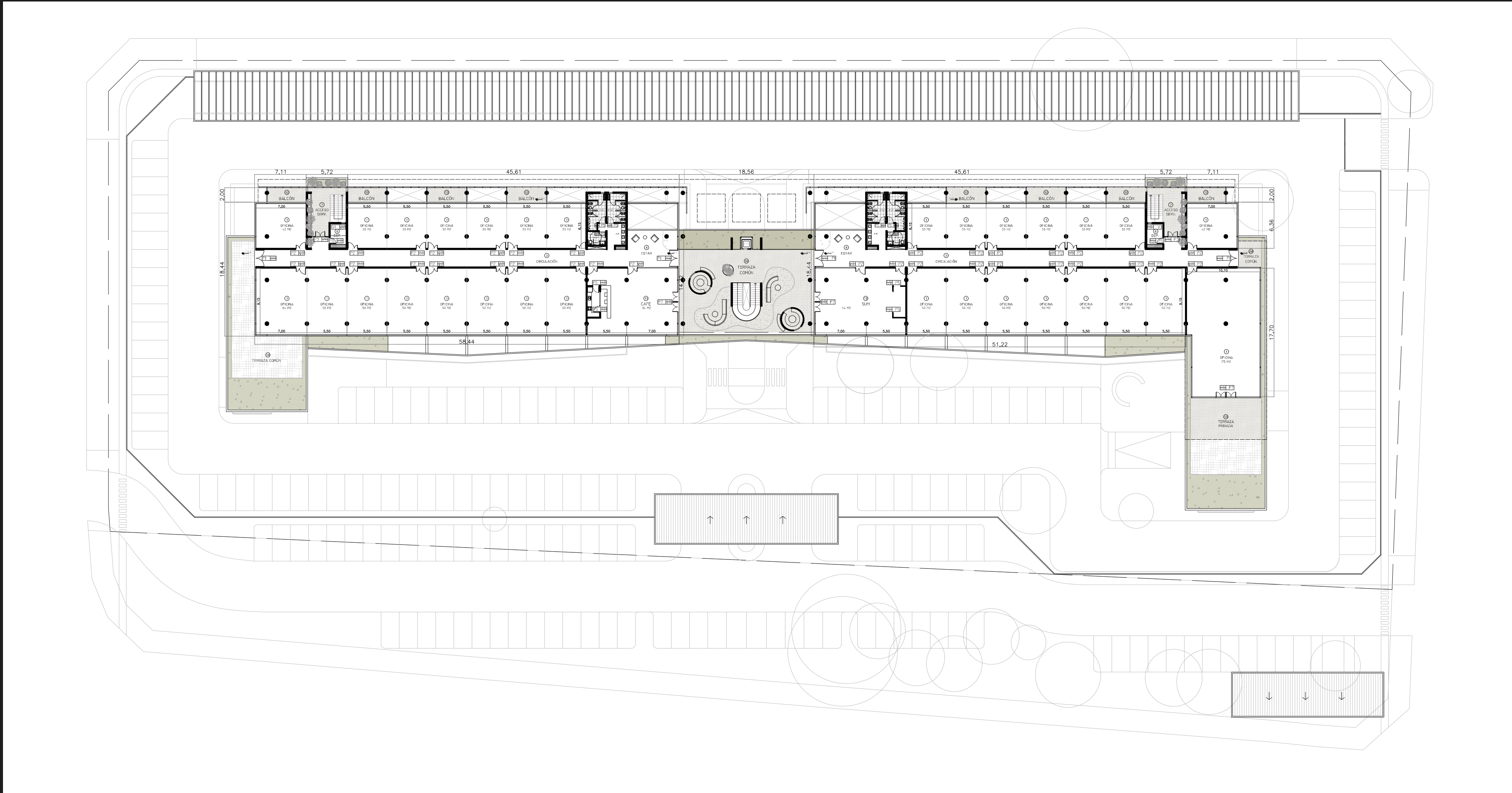


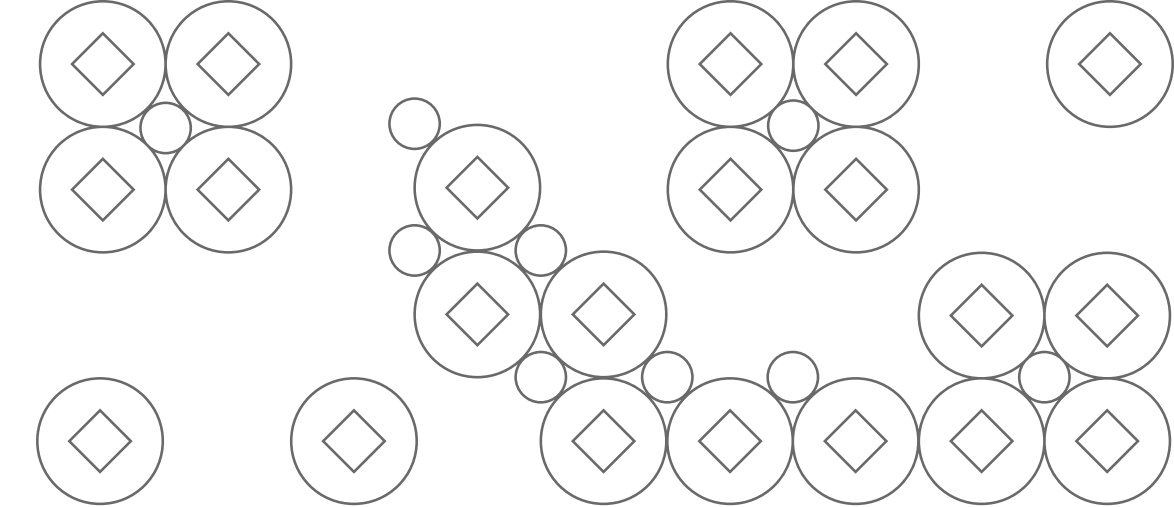
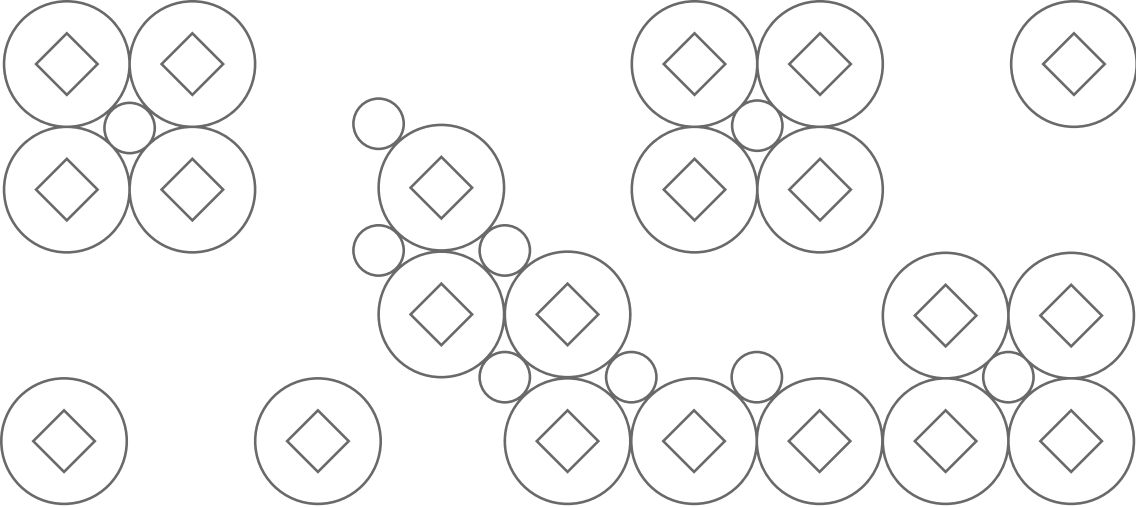
Vigilancia y control de acceso 24 hrs.

Planta Baja



Planta Alta





Desarrolla y Comercializa



Proyecto y Dirección

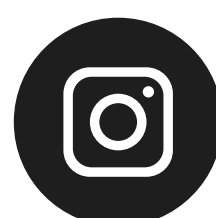
• estudio **beccar varela** •

MARIANO BECCAR VARELA - IVÁN BECCAR VARELA / ARQUITECTOS

Asesores tributarios: MR & Asociados

Asesores legales: Patrón Costas & Virgili

Asesoría notarial: Escribanías Salas



Más información

+54 9 387 570 5000

www.proyectonorte.com.ar